

明智ぎおん祭 7月19日(金)20日(土)

別名：ねぎま祭り



vol.11

“紡ぐ舎” + “うかれときわ発展会”は20日のみ出店！

今年も明智町ぎおん祭りで、“うかれときわ発展会”やります！

ぎおん祭りといえば、なんといってもねぎま！

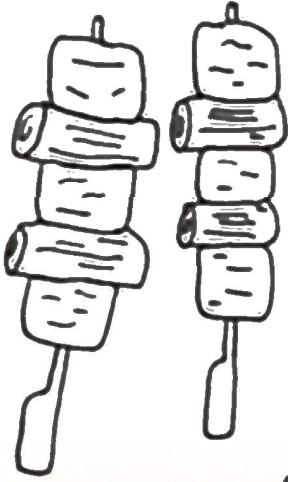
そしてまちを優しく照らす赤ちょうちんの灯り。

町内の各発展会が焼くねぎまの食べ比べをしながら、
ゆっくりと優しい灯りの中を歩くのもきっと素敵な時間になるはずです。

ぜひ浴衣を着て遊びにきてくださいね。



紡ぐ



“NEGIMA.”

10000本

2日間で焼くねぎまの総数

あけちみらい会議

問い合わせ先
明智振興事務所
TEL:0573-26-6862 まで

「スワルジツク」な風情溢れる提灯のトンネル



うかれときわはってんかい

メニュー

- ねぎま (塩胡椒・クラシヤ監修スパイシー)
- グローバルソーセージ
- カレーライス
- ポテトフライ
- かき氷
- ビール・チューハイ各種 (ノンアルコールもあり)
- ソフトドリンク



音楽出演者

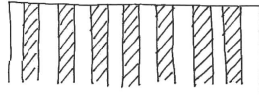
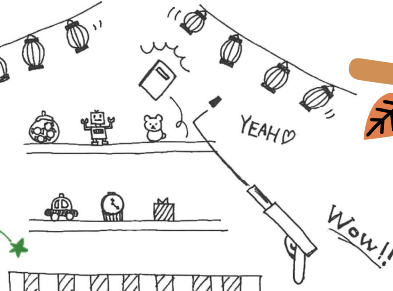
明智にゆかりのある方で
結成されたバンド

- ★CHINDOCHU
- ★Freight Train
- ★Twin Ray



こどものあそびば

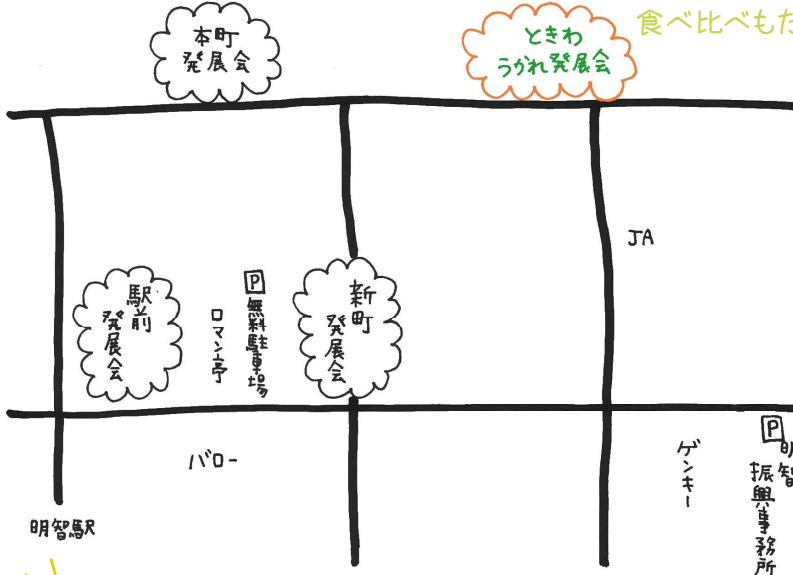
- 射的
- ひも引き
- 光るおもちゃ・おめん
- ヨーヨー釣り



発展会マップ

町内に4箇所ある各発展会ごとにねぎまの味も内容も様々

食べ比べもたのしんでね!



タイムスケジュール

- ★7月20日土曜日 17時～ねぎま販売スタート
- 各種コーナー開店
- 19時～バンド演奏スタート



ヨガライフ

ヨガ講師 よこみつ あゆみ

毎日暑い日が続きますが、
暑いなかでの
心地よいできごとに
フォーカスをして暮らしていけたら、
この夏が良いものになるのではないのでしょうか...



紡ぐ舎紹介

—これからの出会いが"1本の糸"となるよう
様々な人の思いを"紡ぎ"温かな街にした—
—明智の歴史を子供たち、未来に"紡いで"いきたい—

Check!
紡ぐ舎 Instagram

私たち「紡ぐ舎」は30代、40代の女性を中心となって、明智町で活動するまちづくり団体です。
まちに増えてしまった空き家を何とかしたい、という思いで集まり、
各種イベントを通してまちを元気にする、そして明智の魅力を町外に発信していく活動をしています。
明智の魅力を伝えるために私たちが大切にしていることは、私たちの元気な姿を見ってもらうこと。
今やるべきことは何かを考えながら、まずは自分たちがワクワクして楽しめる取り組みをしていきます。

紡ぐ舎

